

FRYKSÅS

Inväntarantal:

cirka 15 invånare

Geografiskt läge:

13 km till Orsa centrum

Kännetecken:

Turismens vagga i Orsa kommun.

Riktlinjer

- Bebyggelsen får inte växa utanför markerad gräns.
- Ny bebyggelse ska stärka bebyggelsens karaktär med traditionella gårdsbildningar. Längs markerad gata ska bebyggelsen bilda ett tydligt och smalt gaturum.
- Ny bebyggelse ska utformas så att den passar in i byns karaktär.
- Markerade öppna områden bör inte bebyggas.
- Detaljplan eller områdesbestämmelser med bland annat utökad lovplikt bör tas fram för området.
- I Fryksås får vissa bygglovsbefriade åtgärder, exempelvis så kallade "Attefallsåtgärder" inte uppföras utan bygglov, se sidan 77, riktlinjer för Kulturmiljö.

Fornlämning och övrig kulturhistorisk lämning

Fryksås är idag klassat som övrig kulturhistorisk lämning och inägorna är klassade som fornlämning. Detta innebär att inägorna har skydd enligt 2 kap 6 och 12 §§ Kulturmiljölagen. Till fornlämningen hör också ett omgivande skyddsområde enligt 2 kap 2 § Kulturmiljölagen. Detta område benämns fornlämningsområde och dess omfattning bestäms av länsstyrelsen.

Fryksås är en före detta fåbod, enligt belägen i skogen norr om Orsa med otrolig utsikt över Orsasjön och Siljan. Hela bebyggelseområdet är historiskt och miljömässigt värdefullt eftersom det på ett tydligt sätt visar hur nationalromantiken och den framväxande turismen i början av 1900-talet idealiserade den gamla fåbodmiljön och dess vackra läge på berget. Förändringarna som skett och den karaktär som området har idag är ett resultat av en gentrifiering. Medan stora delar av fåbodens värden har gått förlorade har andra värden tillkommit som kan visa avstampet som turismens framväxt i området tagit i den tidigare traditionella fåbodmiljön. Den traditionella fåbodkaraktären är tydligast längs den centrala gatan. Skogen kring Fryksås och karaktären längs vägen från Hansjö är viktig för hur miljön i Fryksås upplevs.

Fryksås ingår i riksintresset Siljansområdet och bebyggelsen och dess historiska utveckling är en mycket viktig del av riksintressets värden. Hela området är klassad som övrig kulturhistorisk lämning, se informationsruta till vänster.

Bebyggelsens karaktär

Stora delar av bebyggelsen har karaktären av äldre fåbodbebyggelse med smala, tydliga gaturum och traditionella gårdsbildningar längs enkla grusade gator.

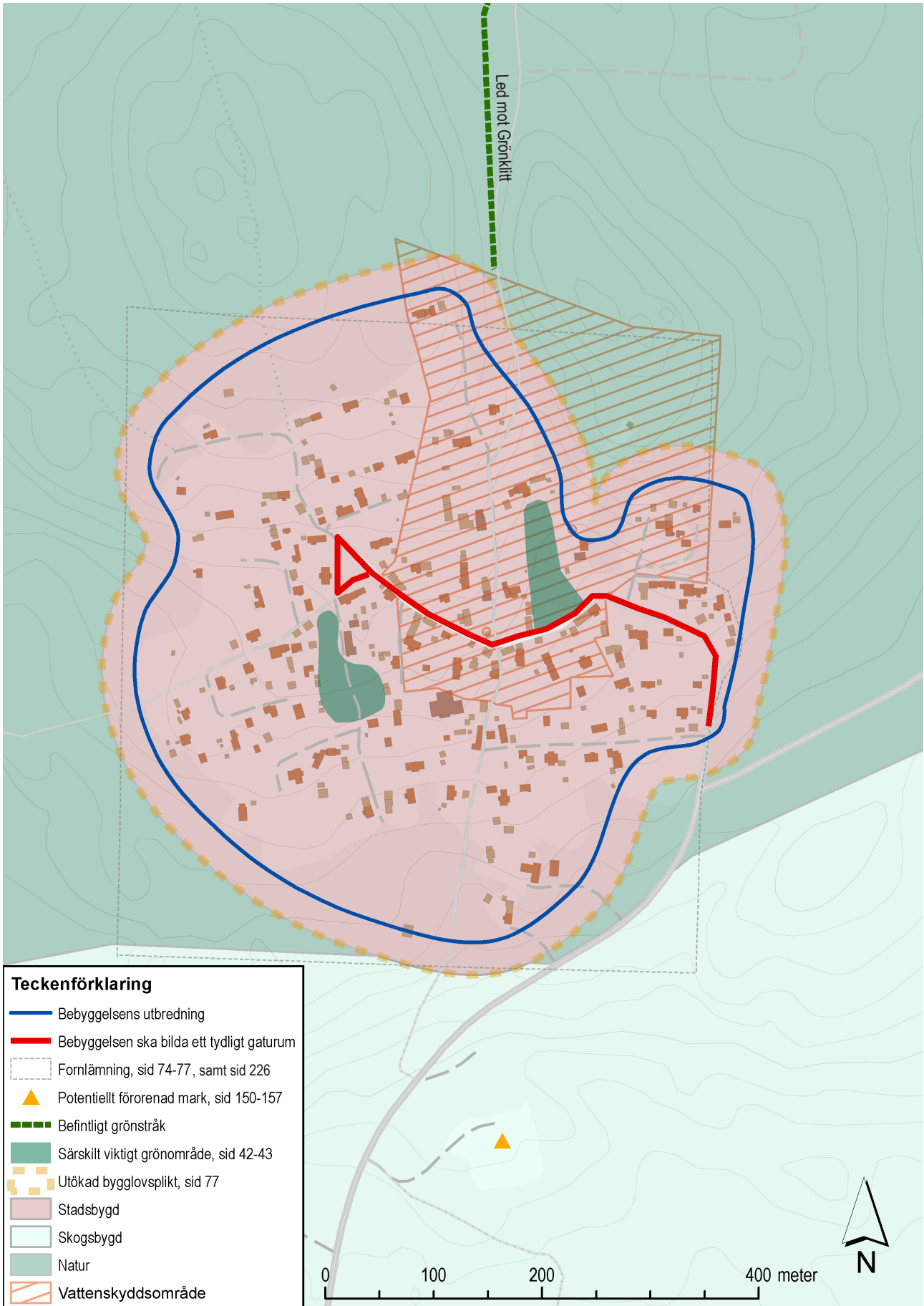
Fasader består av trä, framförallt knuttimmer, men även stående träpanel. Färgen är obehandlat trä alternativt gråbruna eller bruna färgtoner. Taken består av röda tegelpannor, eller ibland av röd eller galvad plåt. Fönstren är spröjsade och fönsterkarmarna är ofta målade i dova färger. Många hus har så kallade kronskorstenar. Bebyggelsen består framförallt av låga hus i 1 - 1,5 våning med eventuell souterrängvåning. Komplementbyggnaderna är generellt mindre i storlek än bostadshusen. Hotell och andra besöksanläggningar är betydligt större och avviker i storlek från övrig bebyggelse.

Bebyggelse som avviker från denna karaktär finns men ska inte vara normgivande för nytillkommande bebyggelse. Takkupor och höga grunder ska anses avvikande, liksom stora glasade partier i fasaden.



Bild till höger: Utsikt från Fryksås där skogen tar vid vid fåbodens gräns, och Orsasjön blänker i dalen. Bebyggelsen har till största delen tydliga gårdsbildningar och låga hus med trägrå omålade fasader. Foto: Liselott Länsmans

FRYKSÅS



Fryksås omfattas av riksintresse för friluftsliv 3 kap. MB och riksintresse för rörligt friluftsliv 4 kap. 2§ MB. Delar av området kan omfattas av generellt biotopskydd, se sida 40.